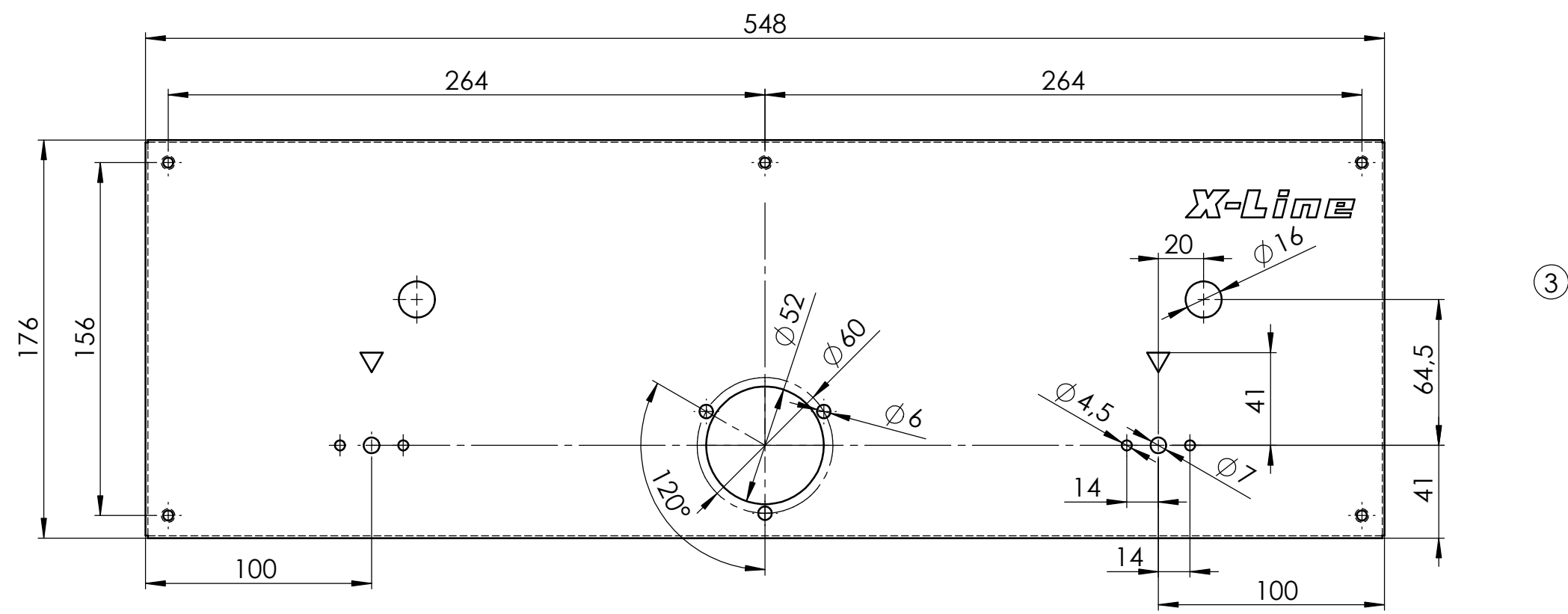


Planungs-Richtlinie und Montageanleitung
 Id.-Nr. 894345 beachten Blatt 1

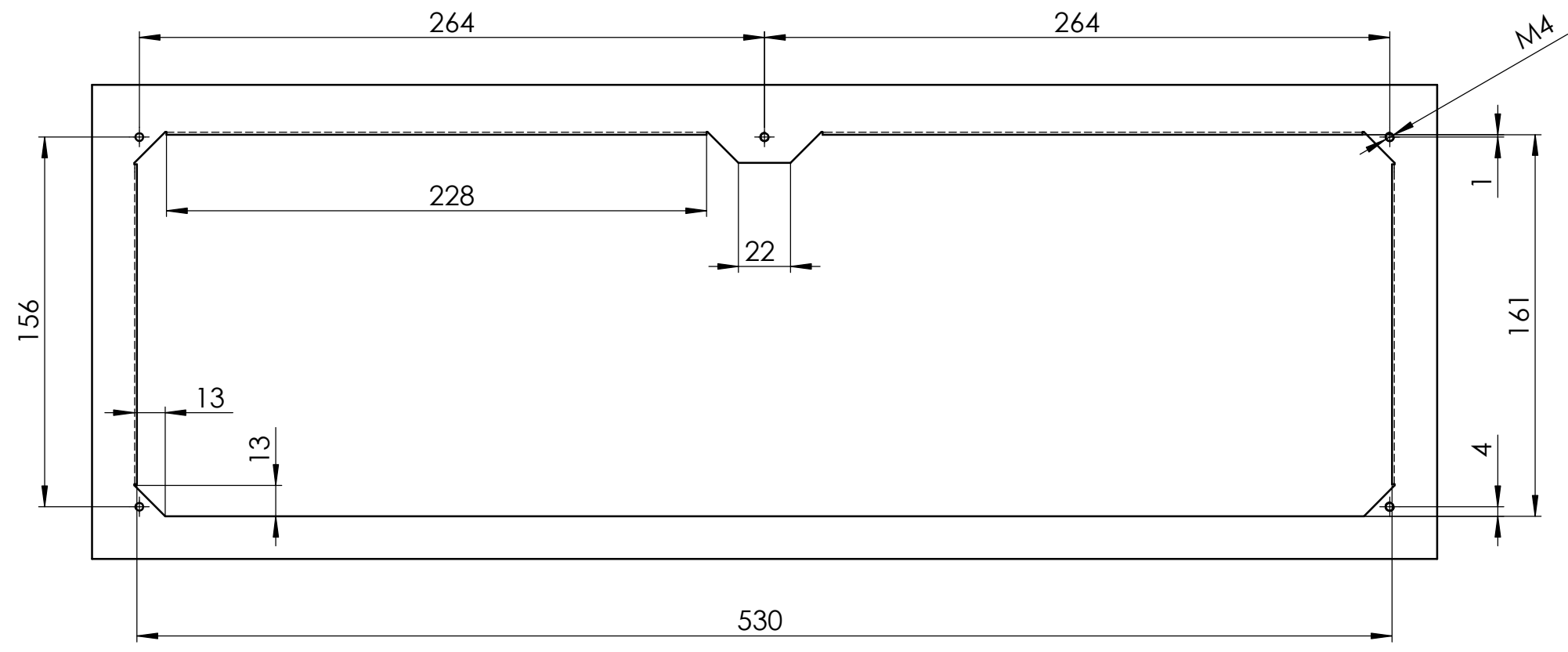
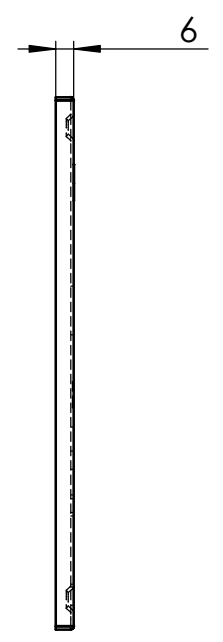
- 1 Netzanschlussklemme
- 2 Ablauf nach vorn
- 3 Bedienblende f. Einbau in CNS t=1
- 4 Ausbruch f. Bedienblende in CNS t=1

Bearbeitet:	Tag 08.08.18	Name Anzmann	Massblatt Steakgrill 600 X-Line Drop-In Einbaumodul	Maßstab: 1:5
Gepr.Konstr.:				
Freigabe:				
			XL868035MB	
PALUX Aktiengesellschaft D-97980 Bad Mergentheim				

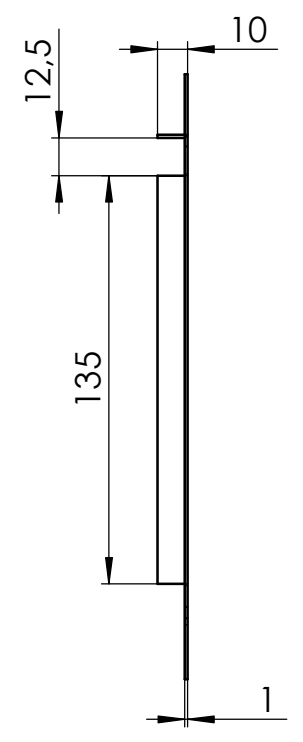
XL868035	Steakgrill 600	Ablauf n. vorn	5 kW
Id.-Nr.	Benennung	Beschreibung	Leistung



③



④



Blatt 2

	Tag	Name	
Bearbeitet:	08.08.18	Anzmann	
Gepr.Konstr.:			
Freigabe:			
PALUX			XL868035MB
PALUX Aktiengesellschaft D-97980 Bad Mergentheim			
			Maßstab: 1:2.5